

土地

価
格

1,230 万円

所在地

海津市平田町野寺字川田 1175 番 1 外

土地面積

公簿 2777.28㎡
実測 (840.12坪)

3.3㎡単価 (坪単価)
約1.5万円

私道負担

無・有 (㎡)

地目

宅地, 田, 畑, 山林

都市計画

非線引き

用途地域

無指定

建ぺい率

60%

容積率

200%

引渡

即時・相談 (月頃)

国土法届

要・不要

設備

上水道・下水道・浄化槽・都市ガス・プロパン・井戸

接道状況

※北側幅員約2.1m~4.0mの公道に約22m接面
※東側幅員約4.2m~5.0mの公道に約28m接面
※南側幅員約2.4m~3.4mの公道に約34m接面
※西側幅員約4.5m~5.2mの公道に約17m接面

備考

※農地法5条許可が必要です。
※現況古家が有りますが、売主にて建物解体、竹木の伐採
伐根後、更地渡しです。

取引態様

売主・代理・専属専任媒介・専任媒介・一般媒介 (先有り)

岐阜県知事 (4) 第4399号

東洋産業株式会社 不動産部

〒503-0202 安八郡輪之内町大藪 135 番地

TEL : (0584) 69-4519 FAX : (0584) 69-2907 <http://www.toyo-sangyo.net>

確認



担当

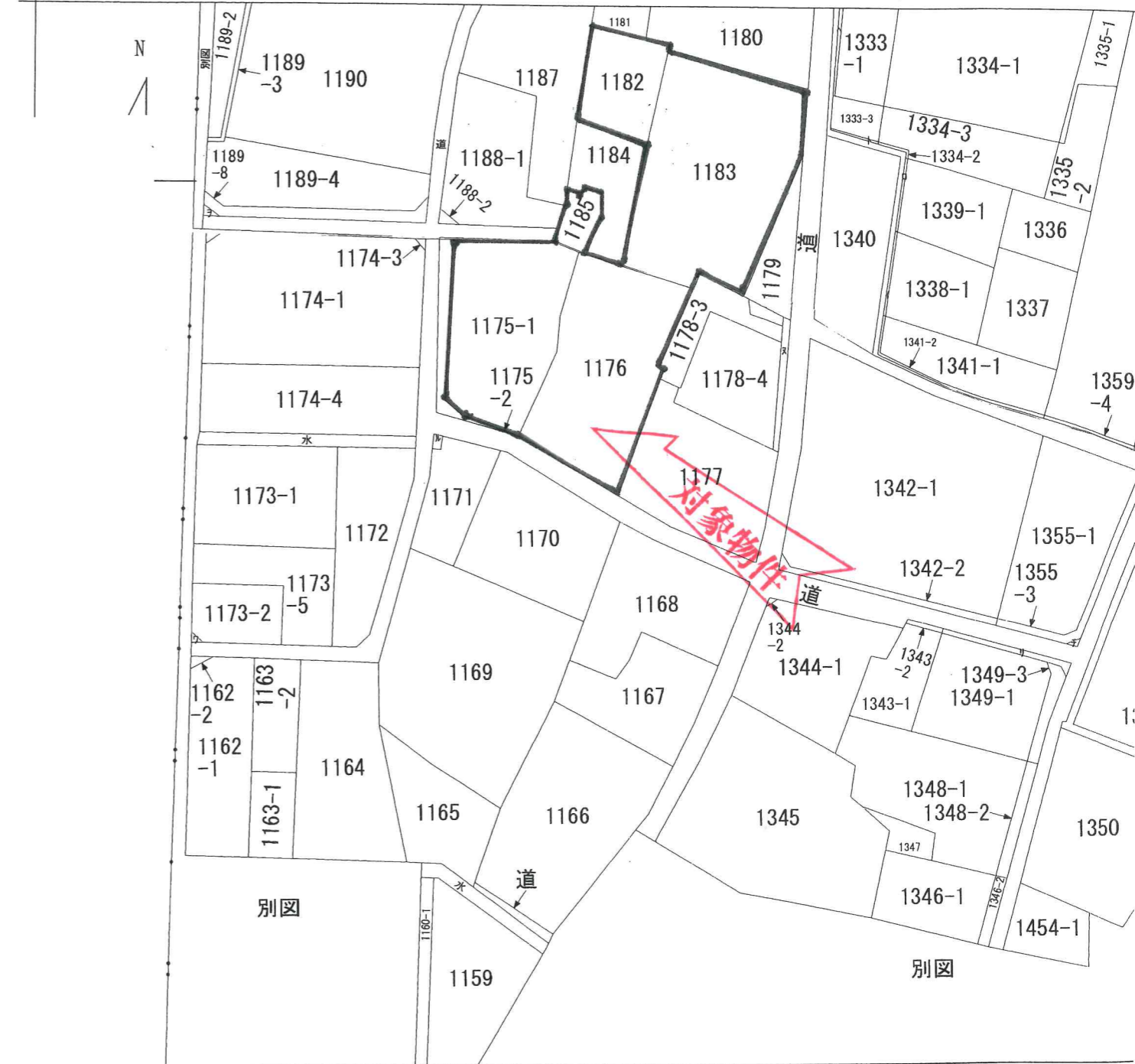
吉村

090-6760-8695

2024.7.18

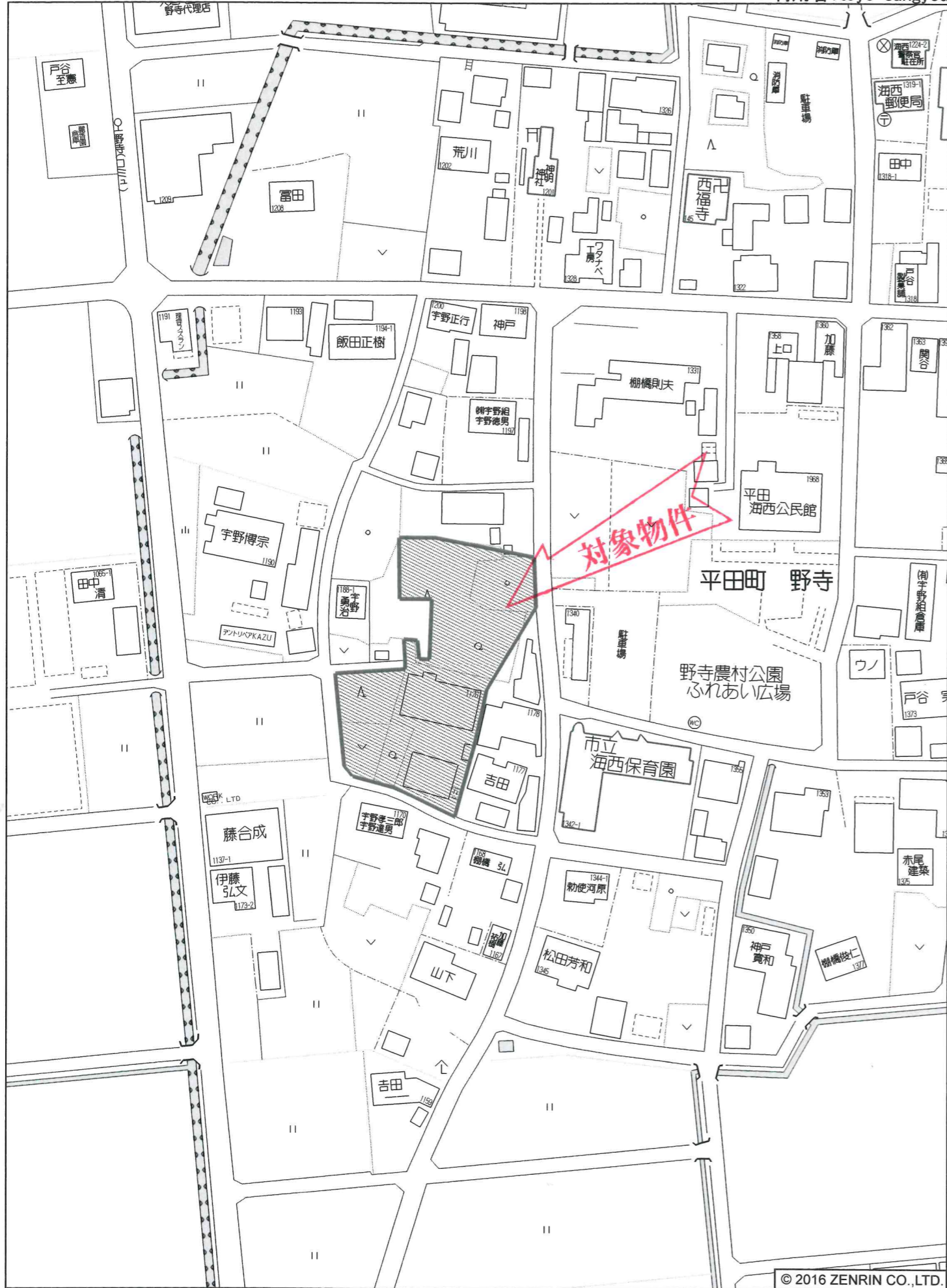
表示年月日: 2023/09/21

イ 1338-2 ハ 1365-2 ホ 1367-3 ト 1333-2 リ 1349-2 ル 水
ロ 1339-2 ニ 1367-2 ヘ 1333-4 チ 1355-2 ヌ 1178-1 つづく



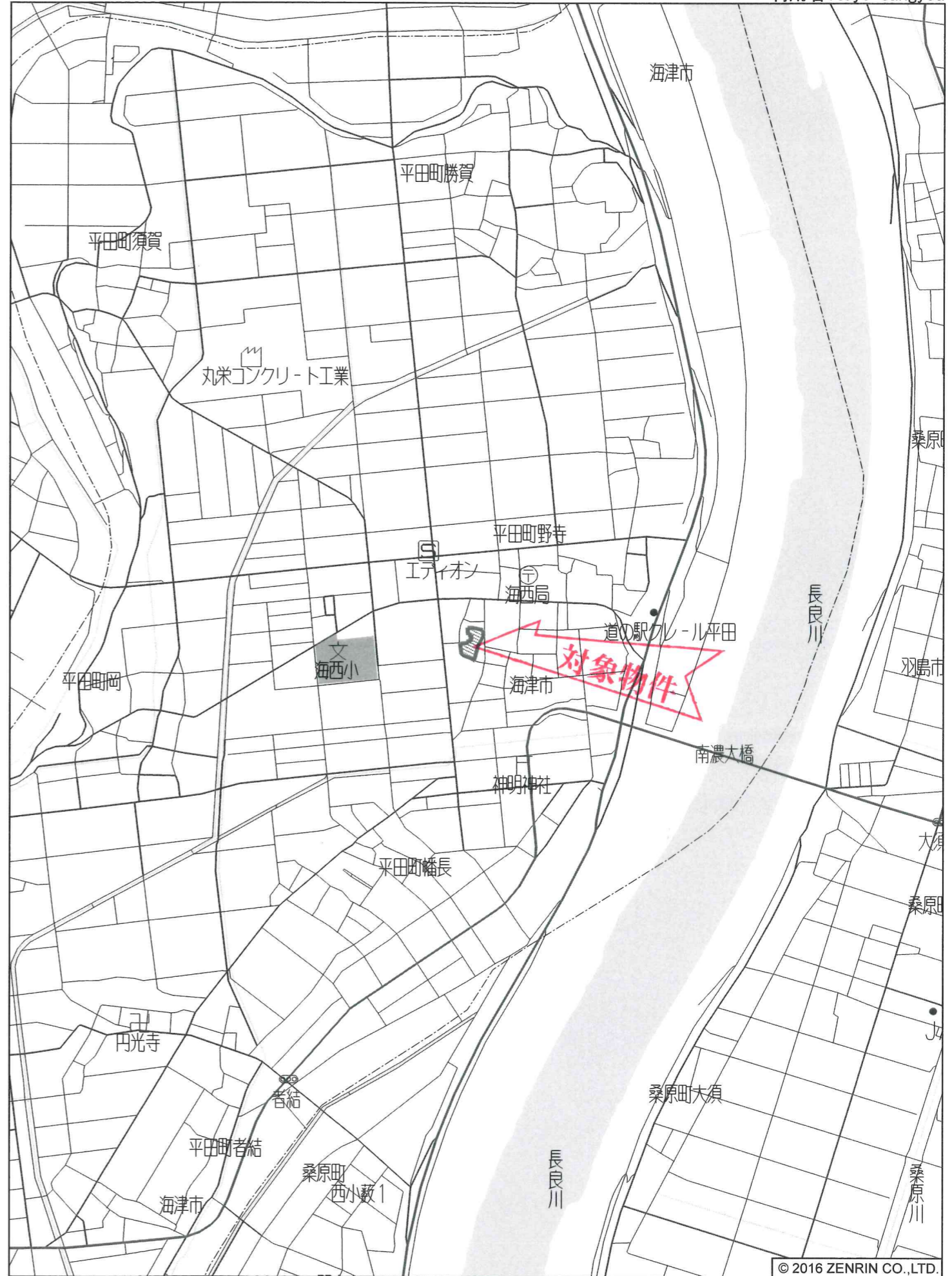
地番区域見出
平田
平田

所在	海津市平田町野寺字川田	地番	1176番
精度	座標系	分類	地図に準ずる図面
種類	旧土地台帳附		



海津市平田町 野寺付近

縮尺 1 / 1,500 | 45m



海津市平田町 野寺付近

縮尺 1 / 12,500 | 375m | 平27情使、第386号